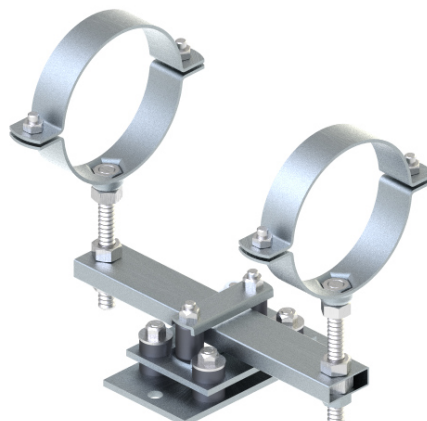


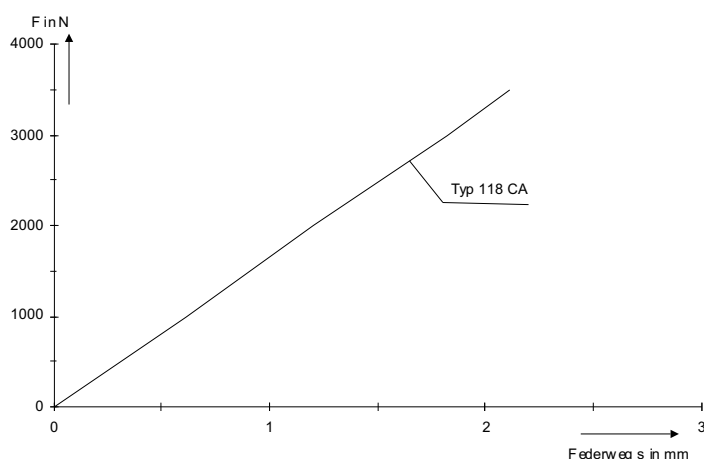
Typ 118 C



Typ 118 CA mit Schalldämmung



Federkennlinie (Einfederung) der Gummidämpfereinheit
Gummiplattenstärke = 10 mm



Beschreibung

Rohrbefestigung zur Halterung von leichten Abgasrohrleitungen mit großen, durch Temperaturänderungen hervorgerufenen Rohrbewegungen. Die Gleitschiene wird allseitig in Polyamid- und PTFE- Führungen wartungsfrei gelagert. Zwei höhenjustierbare Rohrschellen übertragen den Rohrschub sicher in das Zwangslager. Die Ausführung -CA- ist zusätzlich auf vier Schalldämmkörpern montiert, welche eine einwandfreie und dauerhafte Schallentkopplung garantieren. Für extrem hohe Abstrahlungstemperaturen wird die Dämmeinheit mit einem Hitzeschild ausgestattet. Dies ist z. B. bei Abgasleitungen, die in der Regel nicht isoliert werden, der Fall. Das dipa- Gleitzwangslager Typ 118 C und 118 CA ist für den Einsatz horizontal, stehend oder hängend, bzw. vertikal als Strangbefestigung konstruiert.

Kombinationsmöglichkeit mit Typ

116 L, 116 LA, 116 S, 116 SA 4

Lieferform

verzinkt

Bevorzugter Anwendungsbereich

Sanitär- und Heizungstechnik, Aggregatebau