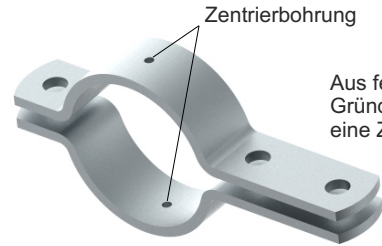
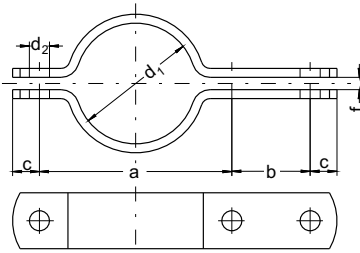


INDUSTRIEROHRSCHELLE

Typ 3567 B

mit abgerundeten Enden, Maße ähnl. DIN 3567 B



Aus fertigungstechnischen Gründen ist unter Umständen eine Zentrierbohrung notwendig

d ₁	Anzuwenden bei Nennweite		a	b	c	d ₂	f	Stahl mm	Zubehör: Sechskantschrauben	100 Paar kg o. Schrauben
20 22	15	1/2"	57 59	46	15	11,5	7	30x5	M10x30 Mu	29 30
25 27	20	3/4"	62 66							32 33
30 34	25	1"	66 68							34 35
38 43	32	1 1/4"	76 82							37 38
45 49	40	1 1/2"	84 88							39 41
57 61	50	2"	104 108	54	18	14	9	40x6	M12x35 Mu	77 78
70 77	65	2 1/2"	115 122							84 86
89	80	3"	136							95
108 115	100	4"	172 178	70	24	18	11	50x8	M16x45 Mu	203 207
133 140	125		196 204							220 226
159 169	150		222 232							240 252
191 194	175		254 258							273 282
216 220	200		280 284							301 309
267 273	250		342 348	86	30	23	14	60x8	M20x50 Mu	445 452
318 324	300		392 398							500 511
356 368	350		432 444							571 600
407 419	400		498 510	104	36	27	18	80x8*	M24x60 Mu	964 980
457	450		548							996
508 521	500		600 614							1139 1160
610	600		717							1451
711	700		812					2712		
813	800		913					3014		
915	900		1016					3316		
1016	1000		1119					3614		

*)abweichend von DIN 3567 B

Lieferform

Werkstoff Nr. 1.0038, Oberfläche: schwarz, grundiert oder feuerverzinkt bzw. Edelstahl Wst. Nr. 1.4301 oder 1.4571

11.17