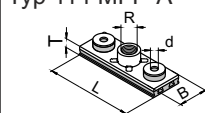
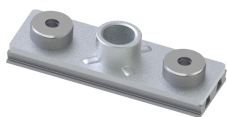
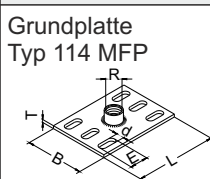
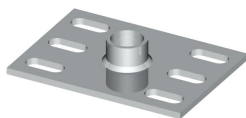
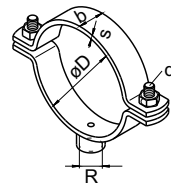


# ROHRSCHELLE + Grundplatte

Typ **114 MF**  
**114 MFP**

mit Muffe R ¾" bzw. R 1 ¼"



| Artikel                                       | Artikel-<br>Nummer | Rohr ø   | bxh  | R        | d      |                 |     |      |      |        |  |
|---|--------------------|----------|------|----------|--------|-----------------|-----|------|------|--------|--|
| Rohrschelle<br>Typ 114 MF                     | 22023159           | 56       | 30x5 | ¾"       | M10x30 |                 |     |      |      |        |  |
|   | 22023160           | 69       |      |          |        |                 |     |      |      |        |  |
|   | 22023161           | 81       |      |          |        |                 |     |      |      |        |  |
|   | 22023162           | 96       |      |          |        |                 |     |      |      |        |  |
|   | 22023163           | 110      |      |          |        |                 |     |      |      |        |  |
|   | 22023164           | 116      |      |          |        |                 |     |      |      |        |  |
|   | 22023165           | 140      |      |          |        |                 |     |      |      |        |  |
|   | 22023166           | 146      |      |          |        |                 |     |      |      |        |  |
|   | 22023167           | 160      |      |          |        |                 |     |      |      |        |  |
|   | 22023168           | 166      |      |          |        |                 |     |      |      |        |  |
|   | 22023169           | 180      |      |          |        |                 |     |      |      |        |  |
|   | 22023170           | 186      |      |          |        |                 |     |      |      |        |  |
|   | dipa Uniadapter    | 22023171 |      |          |        |                 | 200 | 50x6 | 1 ¼" | M12x40 |  |
|   |                    | 22023172 |      |          |        |                 | 225 |      |      |        |  |
|   |                    | 22023173 |      |          |        |                 | 231 |      |      |        |  |
|   |                    | 22023174 |      |          |        |                 | 250 |      |      |        |  |
|   |                    | 22023175 |      |          |        |                 | 256 |      |      |        |  |
| 22023176                                      |                    | 280      |      |          |        |                 |     |      |      |        |  |
| 22023177                                      |                    | 286      |      |          |        |                 |     |      |      |        |  |
| 22023178                                      |                    | 315      |      |          |        |                 |     |      |      |        |  |
| 22023179                                      |                    | 321      |      |          |        |                 |     |      |      |        |  |
| 22023180                                      |                    | 355      |      |          |        |                 |     |      |      |        |  |
| 22023181                                      |                    | 361      |      |          |        |                 |     |      |      |        |  |
| 22023182                                      |                    | 400      |      |          |        |                 |     |      |      |        |  |
| 22023183                                      |                    | 406      |      |          |        |                 |     |      |      |        |  |
| 22023184                                      |                    | 450      |      |          |        |                 |     |      |      |        |  |
| 22023185                                      |                    | 456      |      |          |        |                 |     |      |      |        |  |
| 22023186                                      |                    | 500      |      |          |        |                 |     |      |      |        |  |
| 33010774                                      |                    | 506      |      |          |        |                 |     |      |      |        |  |
| 33014069                                      | 560                |          |      |          |        |                 |     |      |      |        |  |
| 33011257                                      | 566                |          |      |          |        |                 |     |      |      |        |  |
| 33018288                                      | 636                |          |      |          |        |                 |     |      |      |        |  |
| dipa Uniadapter                               | 31022447           |          |      | ¾" / M16 |        |                 |     |      |      |        |  |
| Artikel                                       | Artikel-<br>Nummer | B        | L    | R        | T      | Bohrung         |     |      |      |        |  |
| Grundplatte<br>Typ 114 MFP                    | 22023151           | 100      | 140  | ¾"       | 5      | d x E<br>ø13x30 |     |      |      |        |  |
|   | 22023153           | 100      | 140  | 1 ¼"     | 5      | d x E<br>ø13x30 |     |      |      |        |  |
| Grundplatte<br>schallgedämmt<br>Typ 114 MFP-A | 52024129           | 40       | 120  | ¾"       | 12     | d= ø8,5         |     |      |      |        |  |

## Beschreibung

Zweiteilige Rohrschelle mit passender Grundplatte und Anschlussmuffe R ¾" bzw. R 1 ¼". Über den zus. erhältlichen dipa Uniadapter ¾"/M16 lässt sich auch die Verbindung zw. Rohrschelle und Grundplatte über metrisches Gewinde herstellen.

## Lieferform

Werkstoff Nr. 1.0038 in gal. verzinkt oder feuerverzinkt.  
Auch in schwarz oder Edelstahl Wst. Nr. 1.4301 und 1.4571 lieferbar.

## Bevorzugter Anwendungsbereich

Schwimmbadtechnik

## Kombinationsmöglichkeiten Grundplatte

04.17 Rohrschelle Typ 114 Mu (mit Uniadapter); Typ 175